

# Wärmedämmverbund-System Mineral

System 11

## Die mineralische Außenwanddämmung

für unbeschränkte Gebäudehöhen



- Beste bauphysikalische Eigenschaften
- Wärmedämmung und Fassadengestaltung in einem
- Auf allen Untergründen anwendbar



# WärmedämmverbundSystem Mineral

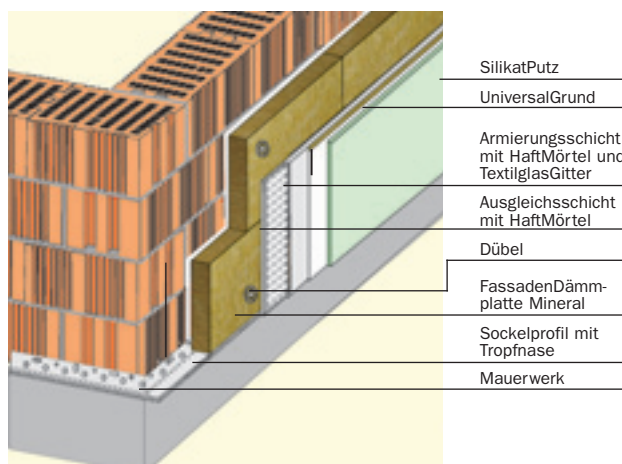
## Dämmung und Brandschutz zugleich

Das Baumit WärmedämmverbundSystem Mineral ist ein mineralisches, bewährtes Außenwanddämmsystem für unbegrenzte Gebäudehöhen. Mineralwollplatten (Steinwolle) als Wärmedämmschicht werden mit einem mineralischen Unterputz (Armierungsschicht), bestehend aus Ausgleichsschicht, Spachtelung und Textilglasgitter versehen. Darauf wird der witterungsbeständige und hoch dampfdurchlässige Oberputz als Dünnschichtdeckputz auf Silikat- oder Silikonbasis aufgebracht.

Das Baumit WärmedämmverbundSystem Mineral kann auf allen Untergründen aufgebracht werden. Es eignet sich für Alt- und Neubauten sowie für Ein- und Mehrfamilienhäuser auch im Nichtwohnbau.

### Vorteile System Mineral:

- Auf allen Untergründen anwendbar
- Keine Beschränkung in der Gebäudehöhe
- **Nicht brennbar**
- **Schalldämmend**
- Beste bauphysikalische Eigenschaften
- **Beste Wasserdampfdiffusion**
- Widerstandsfähig gegen mechanische Belastung
- Keine Wärmebrücken
- Rein mineralischer Vollwärmeschutz



### Anwendungsbeispiele:



# So dämmen Sie mineralisch:

## Die Außenwanddämmung auf einen Blick



### Baumit HaftMörtel

Werksgemischter, mineralischer Pulverkleber zum Kleben, Ausgleichen und Spachteln sowie zum Einbetten von Baumit TextilglasGitter.

Verbrauch: ca. 5,0 kg/m<sup>2</sup> (Kleben) ca. 7,0 kg/m<sup>2</sup> (Ausgleichen und Spachteln)  
 Standzeit: mindestens 7 Tage



### Baumit FassadenDämmplatte Mineral (Steinwolle)

MW-PT gemäß ÖNORM B 6000, ÖNORM EN 13162

	Format	Dicken	Verbrauch
• Putzträgerplatte 040 – unbeschichtet	80 x 62,5	2 – 20	ca. 2 Stk./m <sup>2</sup>
• Putzträgerplatte 040 – einseitig beschichtet	80 x 62,5	2 – 18	ca. 2 Stk./m <sup>2</sup>
• Putzträgerplatte 035 – unbeschichtet	80 x 62,5	6 – 18	ca. 2 Stk./m <sup>2</sup>
• Lamellenplatte 040 – einseitig beschichtet	120 x 20	4 – 20	ca. 4 Stk./m <sup>2</sup>
• Lamellenplatte 040 – beidseitig beschichtet	120 x 20	4 – 20	ca. 4 Stk./m <sup>2</sup>



Alternativ kann bei diesem Systemaufbau auch die Baumit FassadenDämmplatte Kork verwendet werden. Durch den Einsatz der Korkplatten erhält man ein biologisches Dämmsystem bei dem man jedoch den Einsatz hinsichtlich der Gebäudehöhe überprüfen muss. Diverse Informationen zu Einsatzbereich, Eigenschaften und Funktionsweise des Wärmedämmverbundsystem Kork erhalten Sie unter [www.baumit.com](http://www.baumit.com), dem Verkaufsberater oder unter der Baumit Infoline (siehe Rückseite).



### Dübel

Baumit FassadenDämmplatten Mineral benötigen zusätzlich zur Verklebung immer eine Verdübelung.

In der Fläche sind mind. 6 Dübel/m<sup>2</sup> und am Randbereich mind. 8 Dübel/m<sup>2</sup> erforderlich, siehe dazu ÖNORM B 6400 oder Baumit Verarbeitungsrichtlinie. (z.B. Baumit SchlagDübel N TU oder Baumit SchlagDübel 8NZ )



### Baumit TextilglasGitter

Alkalibeständiges Textilglasgitter als Bewehrung zum Einbetten in den Baumit HaftMörtel.

Verbrauch: 1,1 lfm/m<sup>2</sup>



### Baumit UniversalGrund

Verarbeitungsfertiger, universell einsetzbarer Voranstrich als Saugausgleich und Haftvermittler für Oberputze. Verbrauch: ca. 0,15 kg/m<sup>2</sup> Standzeit: mindestens 24 Stunden



### Baumit SilikatPutz

Verarbeitungsfertiger, pastöser, Silikat-Dünnschichtdeckputz (Oberputz).

Struktur	Verbrauch			
	Größtkorn	1,5 mm	2 mm	3 mm
Kratzstruktur	ca. 2,5 kg/m <sup>2</sup>	ca. 3,2 kg/m <sup>2</sup>	ca. 4,2 kg/m <sup>2</sup>	
Rillenstruktur		ca. 2,8 kg/m <sup>2</sup>	ca. 3,9 kg/m <sup>2</sup>	



### Baumit NanoporPutz

Verarbeitungsfertiger, pastöser, Dünnschichtdeckputz (Oberputz). Reibputz für außen und innen. Mineralisch, hoch diffusionsoffen, extrem wasserabweisend und besonders verschmutzungsarm.

Struktur	Verbrauch				
	Größtkorn	1 mm	1,5 mm	2 mm	3 mm
Kratzstruktur			ca. 2,5 kg/m <sup>2</sup>	ca. 3,2 kg/m <sup>2</sup>	ca. 4,2 kg/m <sup>2</sup>
Feinputz	ca. 2 kg/m <sup>2</sup>				

Lieferbar in 200 Farben –  
Baumit colours of more emotion



Für Farbakzente:  
Baumit ArtLine



**Wichtig:** Im Sockelbereich (mind. 30 cm über der Geländeoberkante) empfehlen wir die Anwendung von Baumit SockelDämmplatte XPS. Die Verklebung auf bituminösen Abdichtungen erfolgt mit Baumit BitumenKleber 2K.

**Untergrund:** Der Untergrund muss frei von losen und/oder mürben Teilen sein. Der Untergrund muss trocken, sauber, frei von Ausblühungen und Trennschichten sein, Risse im Untergrund dürfen die Funktion des WDVS nicht beeinträchtigen. Die Prüfung des Untergrundes hat nach der ÖNORM B 6410 zu erfolgen. Die Ebenheit der Wand hat der ÖNORM DIN 18202 zu entsprechen. Eine nachträgliche Durchfeuchtung des Untergrundes darf nicht mehr erfolgen. Aufsteigende Feuchtigkeit darf nicht vorhanden sein.



Die Befestigung des Sockelprofils erfolgt im Abstand von ca. 30 cm mit Dübel. Bei Unebenheiten ist das Profil mit Distanzstücken zu unterfüttern. Die Stöße werden mit Verbinder zusammengesetzt. Zusätzlich kann das Profil mit Baunit KantenFix am Untergrund verklebt werden.



Vor Auftrag des Klebers ist eine dünne Kleberschicht unter Druck vorzuziehen. Der Kleberauftrag erfolgt mittels Rand-Wulst-Punkt-Methode. Der Auftrag ist so zu wählen (Schichtdicke des Klebers ca. 1-2 cm), dass sich eine Kontaktfläche mit dem Untergrund von mind. 40% ergibt. Am Plattenrand wird umlaufend ein ca. 5 cm breiter Streifen und in der Mitte der Platte werden drei etwa Handteller große Klebepunkte aufgetragen. Bei Baunit Lamellenplatten erfolgt der Kleberauftrag vollflächig.



Grundsätzlich sind nur ganze Dämmplatten von unten nach oben satt aneinander gestoßen und „voll auf Fuge“ im Verband zu verlegen. Auf planebene und fugenfreie Verlegung der Dämmplatte ist zu achten. In die Plattenstöße darf kein Kleber gelangen.



W-Verdübelung: Beispiel mit 6 Dübel/m<sup>2</sup> in der Fläche. Die Dübelanzahl in der Randzone wird durch die ÖNORM B 6400 oder Baunit Verarbeitungsrichtlinie ermittelt.



Auftragen von Baunit HaftMörtel als Ausgleichsschicht.  
Standzeit: mind. 3 Tage.



Danach wird Baunit HaftMörtel nochmals mittels rostfreier Zahnpachtel (10 mm) aufgetragen und „nass in nass“ das Baunit TextilglasGitter eingebettet. Überlappung der Bahnen mind. 10 cm. Standzeit vor dem Aufbringen der Grundierung: mind. 7 Tage.

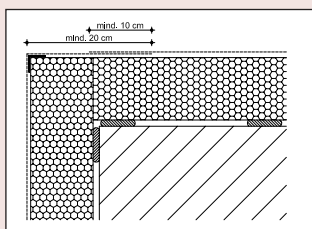


Baunit UniversalGrund wird mittels Rolle vollflächig und gleichmäßig aufgetragen.  
Standzeit: mind. 24 Stunden.



Baunit SilikatPutz wird mit rostfreier Stahltraufel aufgezogen und unmittelbar nach dem Auftragen mit einem Kunststoffreibebrett verrieben.

## Konstruktionsdetails



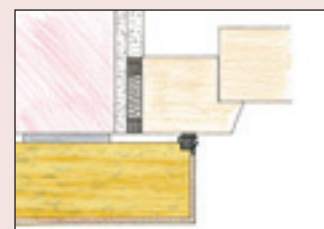
Die Bahnen des TextilglasGitters an einer Seite mind. 20 cm um die Kante führen. Die anschließende Bahn wird mind. 10 cm überlappt.



Im Eckbereich von Fenster und Türen werden vor der Flächenbewehrung Diagonalbewehrungen (mind. 20 x 40 cm) eingebettet.



Im Eckinnenbereich von Fenster und Türen werden zusätzliche Bewehrungsstreifen eingebettet.



Schlagregendichter Fensteranschluss z. B. mit Baunit LaibungsanschlussProfil oder Fenster- und TüranschlussProfil Flexibel.

Wir empfehlen alternativ die Ausbildung der Kanten mit Baunit KantenSchutz mit Gewebe.

# Damit können Sie rechnen:

## Kalkulationshilfe für Baumit WärmedämmverbundSystem Mineral

BAUMIT PRODUKTE	SCHICHT- DICKE	VERBRAUCH	MATERIAL- KOSTEN	ARBEITS- STUNDEN	ARBEITS- KOSTEN	STANDZEIT	GESAMT- KOSTEN
	mm	je m <sup>2</sup>	€/m <sup>2</sup>	ca. Stunden	€/m <sup>2</sup>	Tage	€/m <sup>2</sup>
HaftMörtel (Kleber)		ca. 5 kg		0,4		1	
Fassaden Dämmplatte Mineral	z.B.: 80	2 bzw. 4 Stk					
Flächenverdübelung	Ø 8	mind. 6 Stk.		0,1*)			
Randverdübelung		mind. 8 Stk.					
HaftMörtel (Ausgleichsschicht)	mind. 2	ca. 7 kg		0,15		3	
HaftMörtel (bewehrter Unterputz, Armierungsschichte)	mind. 2-3			0,3		7	
TextilglasGitter		1,1 lfm					
UniversalGrund		ca. 0,15 kg		0,05		24 Stunden	
SilikatPutz / SilikonPutz (z.B. Kratzstruktur 2 mm)	2	ca. 3,2 kg		0,25			

\*) abhängig vom Dübeltyp und Untergrund

### Bitte beachten Sie:

Die Verbrauchsangaben sind Richtwerte und vom jeweiligen Untergrund abhängig. Die Materialpreise entnehmen Sie bitte der Baumit Preisliste oder erfragen Sie beim Baustofflieferanten. Diese tragen Sie in die Spalte Materialkosten ein. Und zwar umgerechnet auf €/m<sup>2</sup>.

Die Arbeitsstundensätze sind Erfahrungsrichtwerte. Diese sind mit den jeweiligen Arbeitsstundenkosten auf €/m<sup>2</sup> umzurechnen.

Materialkosten €/m<sup>2</sup> und Arbeitsstundenkosten €/m<sup>2</sup> ergeben die Gesamtkosten €/m<sup>2</sup>.

### Hinweise:

Für das Baumit WärmedämmverbundSystem Mineral können auch weitere Dünnschichtdeckputze (Oberputze) sowie weitere Unterputze (Spachtelmassen) verwendet werden:

### weiterer Oberputze:

- Baumit SilikonPutz
- Baumit ArtlinePutz
- Baumit NanoporPutz

### weiterer Unterputze/Kleber:

- Baumit DickschichtKlebspachtel

### Zubehör:

Bei der Ausführung von Putzarbeiten sind vielfach Spezialprodukte/Hilfsmittel erforderlich. Aus dem Baumit Programm stehen folgende Produkte zur Verfügung:

- Baumit SpiralDübel
- Baumit SockelprofilVerbinder
- Baumit SockelprofilDistanzstücke
- Baumit Sockelprofil
- Baumit SockelprofilDübel
- Baumit DachbelüftungsProfil
- Baumit SockelEckprofil
- Baumit KantenSchutz mit Gewebe
- Baumit SockelprofilAufsteckleiste
- Baumit DehnfugenProfil
- Baumit KantenProfil
- Baumit Fenster- und TüranschlussProfil
- Baumit RollEck
- Baumit Fenster- und TüranschlussProfil Flexibel
- Baumit TropfnasenProfil
- Baumit BlechanschlussProfil
- Baumit LaibungsanschlussProfil
- Baumit RollladenanschlussProfil
- Baumit DübelTeller 140
- Baumit FugendichtBand
- Baumit MontageSet für SockelProfile
- Baumit FassadenProfile

# Baunit Infoline:

**Ost-Österreich:**  
**02633/400-500**

**West-Österreich:**  
**06132/27 301-21**

**Süd-Österreich:**  
**0463/56 6 76-8049**

## Weitere Informationen und Serviceleistungen:

[www.baunit.com](http://www.baunit.com)



Mit wenigen Mausklicks finden Sie auf unserer Website professionelle Informationen und zahlreiche Hilfsmittel wie z.B. alle Ratgeber und Ausschreibungstexte zum Downloaden, den Angebotskalkulator u.v.m.

## Baunit Systeme und Ratgeber zu:

### Fassaden

Niedrigenergie-/Passivhaus  
Richtig bauen  
Baunit open – Die KlimaFassade  
Baunit open S – Die SanierKlimafassade  
WärmedämmverbundSystem EPS  
WärmedämmverbundSystem Mineral  
Wartung und Renovierung von Wärmedämmung  
FassadenProfile  
Baunit KlebeAnker  
Baunit NanoporPutz

### Putze

NormalputzSystem  
LeichtputzSystem  
LeichtputzSystem mit Armierung  
DämmputzSystem ThermoExtra  
DämmputzSystem ThermoPutz  
DämmputzSystem ThermoStar  
InnenputzSystem  
SanovaSystem L  
SanovaSystem WTA  
SanovaEinlagenTrassputz  
SanovaSystem Trassitputz  
Bindemittel für Sanierung  
SchlitzMörtel Rapid

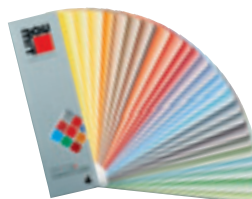
### Estriche

Estriche  
SchnellEstrich E 300

### Trockenbetone

PflasterMörtel  
ParkWegebeton  
TrockenBetone

## Farbgestaltung



200 der schönsten Farben der Welt



Für intensive Farbakzente:

**ArtLine**

## Mauerwerksanalyse und Wärmedämmberechnungen



Durch die genaue Mauerwerksanalyse (Darr-Methode) werden Feuchtigkeitsgehalt, Durchfeuchtungsgrad, max. Wasseraufnahme und Restsaugfähigkeit ermittelt. Daraus abgeleitet unterbreiten wir Ihnen gerne einen Sanierorschlag. Weiters bieten wir Ihnen Berechnungen zu Wärmeschutz und Wasserdampfdiffusion an.

## FarbDesignvorschläge per Computer

Färbelungsvorschläge mittels Fassadenansicht lt. Bauplan.



## Baunit in Österreich

### Baunit Ost-Österreich

Wopfinger Baustoffindustrie GmbH  
2754 Waldegg, Wopfing 156  
Tel.: 02633/400-500  
Fax: 02633/400-455  
email: [office@wopfinger.baunit.com](mailto:office@wopfinger.baunit.com)

### Baunit West-Österreich:

Baunit Baustoffe GmbH  
4820 Bad Ischl, Rettenbach 143  
Tel.: 06132/27 301-21  
Fax: 06132/27 164  
email: [office@ischl.baunit.com](mailto:office@ischl.baunit.com)

### Baunit Süd-Österreich:

Wietersdorfer & Peggauer Zementwerke GmbH  
9010 Klagenfurt, Postfach 475  
Ferdinand-Jergitsch-Str. 15  
Tel.: 0463/56 6 76-8049  
Fax: 0463/56 6 76-8085  
email: [klagenfurt@wup.baunit.com](mailto:klagenfurt@wup.baunit.com)

**Ideen mit Zukunft.**

**BAU**  
**IT**  
baunit.com