

Baumit XS 022 Fassade



**Abgespeckt!
Schmale
Dämmung,
starke Vorteile.**

XS₀₂₂
extra **S**chmal
extra **S**tark

- **Derzeit niedrigster Lambda-Wert**
- **30 % bessere Dämmleistung**
- **Geringe Aufbauhöhe für
extra schlanke Ausführung**
- **Dämmung auf Passivhausniveau**

Ideen mit Zukunft.

Baumit XS 022 Fassade

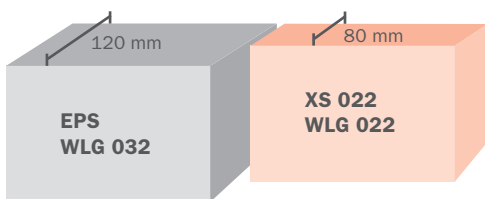
schmale Dämmung

Weniger ist mehr - ein vielzitatierter Spruch, der im Fall des Dämmsystems Baumit XS 022 den Nagel jedoch voll auf den Kopf trifft. Die XS 022 Fassade erreicht bereits bei einer Dämmstärke von 80 mm den gleichen Dämmwert wie die aktuell am meisten verwendete Dämmstärke von 120 mm (EPS-Dämmplatte WL032). Das heißt gleicher Dämmwert bei einem Drittel weniger Dämmstärke! Neben dem konkurrenzlosen

Dämmwert und dem optimalen Brandschutz, zeichnet sich die Baumit XS 022 Fassade auch durch ihre besondere Langlebigkeit aus. Material höchster Qualität und dessen fachmännische Verarbeitung machen sie zu einer Investition auf Lebenszeit.

Innovatives Material

Der enorme Dämmwert lässt sich durch die geschlossene Zellstruktur des Materials erklären. Die Platte besteht



Schlanker Dämmen bei gleichem Dämmwert

Dämmstoffstärken bei unterschiedlichen Wärmeleitgruppen im Vergleich:

XS 022 erreicht bei einem Drittel geringerer Dämmstoffdicke den gleichen U-Wert!

Wärmeleitgruppe			
022	032	035	U-Wert
60 mm	90 mm	100 mm	0,34
80 mm	120 mm	130 mm	0,26*
100 mm	150 mm	160 mm	0,21*
120 mm	180 mm	190 mm	0,18*

* Voraussichtliche Anforderung der geänderten EnEV 2009 → 0,28

Baumit XS 022 Fassade

Einsatzgebiete

aus Resol-Hartschaum, der beidseitig mit Vlies kaschiert ist. Der verwendete Rohstoff Bakelitharz gehört zu den ältesten und bekanntesten Kunststoffen – was auch die Langlebigkeit des Dämmstoffes garantiert. Zudem sorgen die strengen Produktionsrichtlinien bei der Herstellung für eine gleichbleibend hohe Produktqualität. Darüber hinaus ist der Dämmstoff zu 100% frei von FCKW und H-FCKW.

Dämmen wo es bisher nicht möglich war!

Bei baulichen Gegebenheiten wie Loggien, Dachgauben und bei der Grenzbebauung konnte der geforderte U-Wert bei Dämm-Maßnahmen bisher nicht oder nur

sehr schwierig eingehalten werden. Mit der XS 022 Fassade ist dies nun möglich. Somit sind Wärmebrücken nahezu ausgeschlossen.



Dachgaube

Brandschutz

Aufgrund der widerstandsfähigen und homogenen Struktur kann auf einen Brandriegel bei Dämmstoffdicken über 100 mm verzichtet werden. Durch seine duoplastischen Eigenschaften und die hohe Glutbeständigkeit tropft das Material nicht.



Schlank im Detail

Neben der schlanken Dämmplatte ermöglichen auch die Systemkomponenten wie beispielsweise der XS 022 KlebeSpachtel einen durchgängig schlanken Aufbau (siehe auch Systemaufbau auf den Seiten 8 und 9).



Einsatzgebiete:

- Altbau
- Neubau
- Bis zur Hochhausgrenze 22 m
- Außenwand
- Kellerdecke

Ideal für:

- Dachgauben
- Durchfahrten
- Grenzbebauungen
- Passivhäuser



1. Dämmplatten schneiden und anbringen



1 Sockelschiene – Befestigen mit NagelDübel und Ausrichten in Lot und Flucht mit Ausgleichsstücken und SockelprofilVerbinder.



2 Der Dämmstoff XS 022 kann mit dem Mineralwolle-Schneidegerät leicht bearbeitet werden.



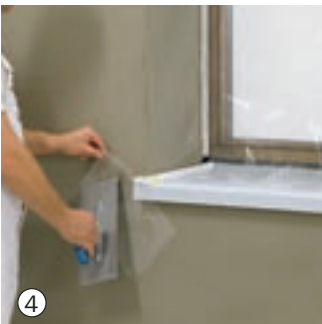
3 Verklebung – Auftragen des KlebeSpachtels auf die Dämmplatte im Punkt-Wulst-Verfahren, Klebekontakt mind. 60 %.

2. Gewebearmierung herstellen



5

Armierungsschicht – Einbetten des Armierungsgewebes in KlebeSpachtel, Platzierung im oberen Drittel der Schicht.



4

Diagonalarmierung – Einlegen eines Gewebestücks 30 x 40 cm oder eines Armierungspfeils diagonal an den Ecken von Fenstern und Türen.



6

Grundierung – Auftragen von Haftgrund.

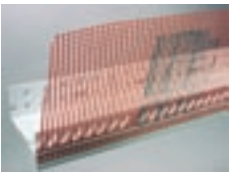
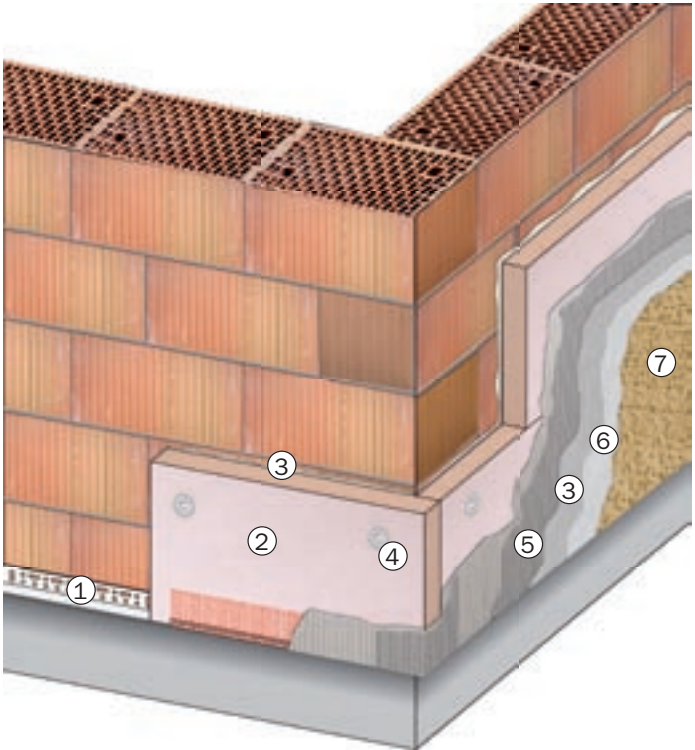
3. Endbeschichtung aufbringen



Struktur – Auftragen der Strukturschicht und Erstellen der Endstruktur durch Reiben, Filzen oder Modellieren.

Hinweise, Tipps & Tricks

- Bitte bei der Verarbeitung von Produkten die bauaufsichtliche Zulassung beachten!
- Wertvolle Informationen zu Verarbeitungsrichtlinien enthält auch das BFS-Merkblatt Nr. 21
- Bitte beachten Sie die neue Windlast-Norm 1055 - Teil 4; Hilfestellung bei der Mengen-Berechnung gibt Ihnen Ihr Baumit-Fachberater bzw. Ihr Baustoff-fachhändler
- Nutzen Sie bei Ausschreibungen unser Online-Ausschreibungs-Werkzeug. Dieses finden Sie auf unserer Homepage: www.baumit.com



① Sockelprofil therm

Sockelprofil aus Kunststoff zur Minimierung von Wärmebrücken. Ausführung mit Tropfkante, verschweißtem Gewebe und Steckverbindersystem für hohe Sicherheit gegen auftretende Risse im Stoßbereich. Durch die Steckverbindung lässt sich das Profil auf den Untergrund fixieren und vereinfacht so die Montage.



② XS 022 Platte

Resol-Hartschaumplatte, mit Glasvlies kaschiert, nach DIN EN 13166 und Anforderungen des Fachverbandes WDV-Systeme e.V.

System-Produkte



- ③ **KlebeSpachtel XS 022**
Speziell vergüteter mineralischer Klebe- und Armierungsmörtel, zum Kleben und Armieren im Baunit System XS 022. Gut filzbar im Bereich von Sockel, Faschen und Laibungen. Armierungsschichtdicke 5 bis 7 mm. DIN V 18550: P II; DIN EV 998-1: GP, CS III, W2



- ④ **Dübel STR U**
Wärmebrückenoptimierter Tellerschraubdübel.
Rondelle STR U XS 022
Dämmstoffrondelle speziell für das System XS 022 (lieferbar ab Sommer 2009).



- ⑤ **Armierungsgewebe Fein**
Feines, schiebefestes, alkalibeständiges Textilglasgewebe zum Einbetten in Kleber und Spachtelmassen, systemgeprüft, Reißfestigkeit $\geq 1,5$ kN/5 cm.



- ⑥ **DecorGrundierung DG 27**
Wasserverdünnbare Grundierung für alle pastösen und mineralischen Edelputze und pastösen Oberputze, quarzgefüllt, zur Vorbehandlung von stark oder ungleich saugenden, mineralischen Untergründen sowie zur farblichen Untergrundvorbereitung, pigmentiert.



- ⑦ **NanoporPutz**
Pastöser Dünnschichtdeckputz auf Silikat-Dispersionbasis, besonders verschmutzungsarm durch hydrophobe und hydrophile Eigenschaften, für außen und innen.

Info-Anforderung

Fax-Vorlage 0 83 24/9 21-4 83

Interesse geweckt?

Sie möchten mehr über unsere Produkte aus dem Bereich „Wärmedämmung“ wissen? Einfach diese Vorlage kopieren, gewünschte Punkte ankreuzen und per Fax an: **08324/921-483**.

- Broschüre „Wärmedämmung“ (16 Seiten)
- Broschüre „NaturLine“ (28 Seiten)
- Broschüre „12 Schritte zum Energiekosten sparen“
- Broschüre „Sanierung“
- DVD „Leichter ausschreiben und zeichnen“

- Wir wünschen einen Außendienstbesuch
- Nehmen Sie uns auf in Ihren E-Mail-Newsletter

E-Mail-Adresse:

Adresse

Vorname/Nachname

Firma

Straße/Postfach

PLZ/Ort

Mobil/Telefon

Ihr Ansprechpartner

Stand: 12/08-V1