

# Wärmedämmverbund-System EPS

**Die wirtschaftliche  
Außenwand-  
dämmung**

**mit  
Fassadendämmplatten  
aus Styropor**



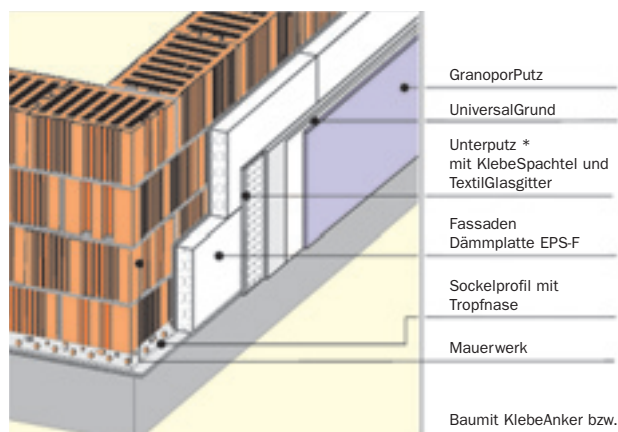
- **Wärmedämmung  
und Fassadengestaltung**
- **Bewährt und kostengünstig**
- **Keine Wärmebrücken**

# Baumit WärmedämmverbundSystem EPS

## Dämmung und Fassadengestaltung zugleich

Das Baumit WärmedämmverbundSystem EPS ist ein modernes, ausgereiftes Außenwanddämmsystem. Polystyrol-Hartschaum-Fassadenplatten als Wärmedämmschicht werden mit einem dampfdurchlässigen Unterputz (Armierungsschicht), bestehend aus Spachtelung und Textilglasgitter, versehen. Darauf wird der witterungsbeständige und dampfdurchlässige Oberputz aus einem Dünn- schichtdeckputz auf Kunstharzbasis aufgebracht.

Das Baumit WärmedämmverbundSystem EPS kann auf allen Untergründen aufgebracht werden. Es eignet sich für Alt- und Neubauten sowie für Ein- und Mehrfamilienhäuser aber auch im Nichtwohnbau.



### Die Vorteile auf einen Blick:

- Wärmedämmung und Fassadengestaltung in einem
- Die Wärmedämmung befindet sich außen, dadurch gewinnt man Wohnfläche
- Keine Wärmebrücken
- Individuelle, vielfältige Fassadengestaltung
- System mit „Europäisch technischer Zulassung“ (ETAG 004)
- Abgestimmte Wärmedämmung (Dicke je nach Bedarf)
- Wirtschaftliches, langzeitbewährtes System

### Anwendungsbeispiele:



# So dämmen Sie richtig:

## Das WärmedämmverbundSystem EPS auf einen Blick



### Baunit KlebeSpachtel

Werksgemischter, mineralischer Pulverkleber zum Kleben und Spachteln sowie zum Einbetten von Baunit TextilglasGitter.

Verbrauch: ca. 4,0 – 5,0 kg/m<sup>2</sup> (Kleben)  
ca. 3,5 – 4,5 kg/m<sup>2</sup> (Spachteln)

Standzeit: mindestens 2 - 3 Tage<sup>1</sup>  
<sup>1</sup> hohe Luftfeuchtigkeit und tiefe Temperaturen können die Trocknungszeit verlängern



### Baunit FassadenDämmplatte EPS-F / EPS-F plus\*)

EPS-F gemäß ÖNORM B 6000, ÖNORM EN 13163

Plattenformat: 100 x 50 cm      Plattendicke: 2 - 20 cm      Verbrauch: 2 Platten/m<sup>2</sup>  
\*) Plattendicke: 5 - 20 cm



### Baunit KlebeAnker / Baunit Dübel

**Neu für den Altbau:** Auf Mauerwerken aus Voll- oder Hochlochziegeln mit vorhandenen Altputzen (Putzdicke max. 40 mm) ermöglicht der **Baunit KlebeAnker eine Verklebung des Baunit Wärme-dämmverbundSystems EPS ohne Verdübelung** (Nähere Infos: Baunit Infoline – s. Rückseite)

Auf Beton und verputzten Untergründen sind in der Fläche mind. 6 Dübel/m<sup>2</sup> und im Randbereich mind. 8 Dübel/m<sup>2</sup> erforderlich, siehe dazu Baunit Verarbeitungsrichtlinie (Dübel z.B. Baunit SchlagDübel NT U).

Auf neuwertigen Untergründen aus Mauer- und Hochlochziegeln ist eine zusätzliche Verdübelung der Baunit FassadenDämmplatten EPS-F nicht erforderlich.



### Baunit TextilglasGitter

Alkalibeständiges Textilglasgitter als Bewehrung zum Einbetten in die Baunit KlebeSpachtel.

Verbrauch: ca. 1,1 lfm/m<sup>2</sup>



### Baunit UniversalGrund

Verarbeitungsfertiger, universell einsetzbarer Voranstrich als Saugausgleich und Haftvermittler für Oberputze.

Verbrauch: ca. 0,15 kg/m<sup>2</sup>

Standzeit: mindestens 24 Stunden



### Baunit SilikatPutz

Verarbeitungsfertiger, pastöser, mineralisch gebundener Oberputz (Dünnschichtdeckputz) in verschiedenen Strukturen und vielfältigen Farben.

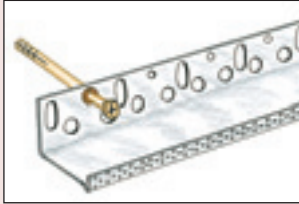
Struktur	Verbrauch		
	1,5 mm	2 mm	3 mm
Größtkorn			
Kratzstruktur	ca. 2,5 kg/m <sup>2</sup>	ca. 3,2 kg/m <sup>2</sup>	ca. 4,2 kg/m <sup>2</sup>
Rillenstruktur		ca. 2,8 kg/m <sup>2</sup>	ca. 3,9 kg/m <sup>2</sup>

**ArtLine**  
Für Farbakzente:  
Baunit ArtLine

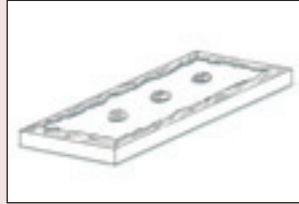
**emotion**  
Lieferbar in 200 Farben –  
Baunit colours of more emotion

**Wichtig:** Im Sockel- bzw. Spritzwasserbereich empfehlen wir die Anwendung der Baunit SockelDämmplatte XPS. Die Verklebung auf bituminösen Abdichtungen erfolgt mit Baunit BitumenKleber 2K. Ab einer Höhe von mehr als 30 cm über der Geländekante sind die Dämmplatten zu dübeln.

**Untergrund:** Der Untergrund muss frei von losen und/oder mürben Teilen sein. Der Untergrund muss trocken, sauber, frei von Ausblühungen und Trennschichten sein, Risse im Untergrund dürfen die Funktion des WDVS nicht beeinträchtigen. Die Prüfung des Untergrundes hat nach der ÖNORM B 6410 zu erfolgen. Die Ebenheit der Wand hat der ÖNORM DIN 18202 zu entsprechen. Eine nachträgliche Durchfeuchtung des Untergrundes darf nicht mehr erfolgen. Aufsteigende Feuchtigkeit darf nicht vorhanden sein.



Die Befestigung des Baunit SockelProfils erfolgt im Abstand von ca. 30 cm mit Baunit SockelprofilDübel. Bei Unebenheiten ist das Profil mit Distanzstücken zu unterfüttern. Die Stöße werden mit Baunit SockelprofilVerbinder zusammengesetzt. Zusätzlich kann das Profil mit Baunit KantenFix am Untergrund verklebt werden.



Der Kleberauftrag erfolgt mittels Rand-Wulst-Punkt-Methode. Der Auftrag ist so zu wählen (Schichtdicke des Klebers ca. 1 – 2 cm), dass sich eine Kontaktfläche mit dem Untergrund von mind. 40% ergibt. Am Plattenrand wird umlaufend ein ca. 5 cm breiter Streifen und in der Mitte der Platte werden drei etwa Handteller große Kleberpatzen aufgetragen.

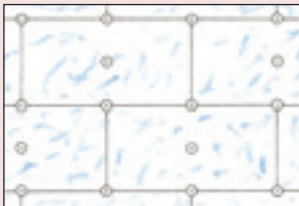


**Neu für den Altbau:** Der Baunit KlebeAnker ist im Raster von max. 40 x 40 cm in der Fläche, zu versetzen. Distanz zur Gebäudekante bzw. zum Sockelprofil: max. 9 cm. Die Baunit KlebeAnker werden in mind. 9 cm tiefe Bohrlöcher eingesetzt. Vor dem Verkleben werden auf die versetzten KlebeAnker ca. 1 – 2 cm dicke „Kleberpatzen“ angeworfen.



Die Verklebung der Dämmplatten erfolgt mittels Rand-Wulst-Punkt-Methode unmittelbar nass mit den aufgetragenen „Kleberpatzen“.

Nach Erhärtung des Klebers (Standzeit: 1 Tag) werden die Plattenstöße planeben überschleifen.



Herkömmlicher T-Verdübelung: Beispiel mit 6 Dübel/m<sup>2</sup> in der Fläche.

Hier werden vor der Verdübelung und nach der Erhärtung des Klebers (nach 1 Tag) die Plattenstöße planeben überschleifen.



Auftragen von Baunit KlebeSpachtel mittels rostfreier Zahnpachtel (10 mm). Das Baunit TextilglasGitter wird „nass in nass“ eingebettet. Überlappung der Bahnen mind. 10 cm. Standzeit vor dem Aufbringen der Grundierung: mind. 2 - 3 Tage.\*

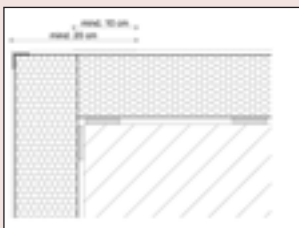


Baunit UniversalGrund wird mittels Rolle vollflächig und gleichmäßig aufgetragen. Standzeit: mind. 24 Stunden.



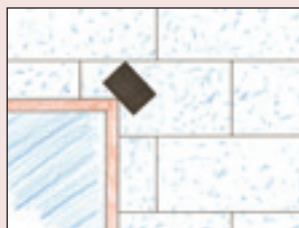
Baunit GranoporPutz wird mit rostfreier Stahltraufel aufgezogen und mit einem Kunststoffreibbrett verrieben.

## Konstruktionsdetails

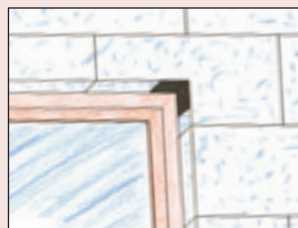


Die Bahnen des Textilglasgitters an einer Seite mind. 20 cm um die Kante führen. Die anschließende Bahn wird mind. 10 cm überlappt.

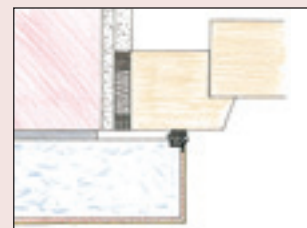
Wir empfehlen alternativ die Ausbildung der Kanten mit Baunit KantenSchutz mit Gewebe.



Im Eckbereich von Fenster und Türen werden vor der Flächenbewehrung Diagonalbewehrungen (mind. 20 x 40 cm) eingebettet.



Im Eckinnenbereich von Fenster und Türen werden zusätzliche Bewehrungsstreifen eingebettet.



Schlagregendichter Fensteranschluss z.B. mit Baunit LaibungsanschlussProfil oder Fenster- und TüranschlussProfil Flexibel.

\* hohe Luftfeuchtigkeit und tiefe Temperaturen können die Trocknungszeit verlängern

# Damit können Sie rechnen:

## Kalkulationshilfe für Baumit WärmedämmverbundSystem EPS

BAUMIT PRODUKTE	SCHICHT- DICKE	VERBRAUCH	MATERIAL- KOSTEN	ARBEITS- STUNDEN	ARBEITS- KOSTEN	STANDZEIT	GESAMT- KOSTEN
	mm	je m <sup>2</sup>	€/m <sup>2</sup>	ca. Stunden	€/m <sup>2</sup>	Tage	€/m <sup>2</sup>
KlebeSpachtel		ca. 4 kg		0,4		1	
Fassaden- Dämmplatte EPS	20 - 200	2 Stk.					
Flächenverdübelung <small>(falls erforderlich)</small>	Ø 8	mind. 6 Stk.		0,1 *)			
Randverdübelung <small>(falls erforderlich)</small>		mind. 8 Stk.					
KlebeSpachtel	2 - 3	ca. 4,0 kg		0,30		2 - 3 **)	
TextilglasGitter		1,1 lfm					
UniversalGrund	–	ca. 0,15 kg		0,05		24 Stunden	
GranoporPutz <small>z. B. Kratzstruktur 2 mm</small>	2	ca. 3,1 kg		0,25			

\*) abhängig vom Dübeltyp und Untergrund \*\*) hohe Luftfeuchtigkeit und tiefe Temperaturen können die Trocknungszeit verlängern

### Bitte beachten Sie:

Die Verbrauchsangaben sind Richtwerte und vom jeweiligen Untergrund abhängig. Die Materialpreise entnehmen Sie bitte der Baumit Preisliste oder erfragen Sie beim Baustofflieferanten. Diese tragen Sie in die Spalte Materialkosten ein. Und zwar umgerechnet auf €/m<sup>2</sup>.

Die Arbeitsstundensätze sind Erfahrungsrichtwerte. Diese sind mit den jeweiligen Arbeitsstundenkosten auf €/m<sup>2</sup> umzurechnen.

Materialkosten €/m<sup>2</sup> und Arbeitsstundenkosten €/m<sup>2</sup> ergeben die Gesamtkosten €/m<sup>2</sup>.

### Hinweise:

Für das Baumit WärmedämmverbundSystem EPS können auch weitere Oberputze (Dünnschichtdeckputze) sowie weitere Unterputze (Spachtelmassen) verwendet werden:

#### weitere Oberputze:

- Baumit SilikatPutz
- Baumit SilikonPutz
- Baumit ArtlinePutz<sup>1</sup>
- Baumit NanoporPutz

#### weitere Unterputze:

- Baumit DickschichtKlebespachtel
- Baumit SpachtelMasse Zementfrei<sup>2</sup>

<sup>1</sup> Bitte Produktdatenblatt Baumit ArtlinePutz beachten.

<sup>2</sup> Die Anwendung von Baumit SilikatPutz und Baumit NanoporPutz ist auf SpachtelMasse Zementfrei NICHT empfohlen!

### Zubehör:

- Baumit SpiralDübel
- Baumit Sockelprofil-Distanzstücke
- Baumit SockelprofilDübel
- Baumit SockelEckprofil
- Baumit KantenProfil
- Baumit RollEck
- Baumit TropfnasenProfil
- Baumit LaibungsanschlussProfil
- Baumit Rondelle EPS
- Baumit MontageSet für SockelProfile
- Baumit SockelprofilVerbinder
- Baumit SockelProfil
- Baumit SockelprofilAufsteckleiste
- Baumit DachbelüftungsProfil
- Baumit KantenSchutz mit Gewebe
- Baumit DehnfugenProfil
- Baumit Fenster- und TüranschlussProfil
- Baumit Fenster- und TüranschlussProfil Flexibel
- Baumit BlechanschlussProfil
- Baumit RollladenanschlussProfil
- Baumit FugendichtBand
- Baumit FassadenProfile

# Baunit Infoline:

**Ost-Österreich:**  
**02633/400-500**

**West-Österreich:**  
**06132/27 301-21**

**Süd-Österreich:**  
**0463/56 6 76-8049**

## Baunit Systeme und Ratgeber zu:

### Fassaden

Niedrigenergie-/Passivhaus  
Richtig bauen  
Baunit open – Die KlimaFassade  
Baunit open S – Die SanierKlimafassade  
WärmedämmverbundSystem EPS  
WärmedämmverbundSystem Mineral  
Wartung und Renovierung von Wärmedämmung  
FassadenProfile  
Baunit KlebeAnker  
Baunit NanoporPutz

### Putze

NormalputzSystem  
LeichtputzSystem  
LeichtputzSystem mit Armierung  
DämmputzSystem ThermoExtra  
DämmputzSystem ThermoPutz  
DämmputzSystem ThermoStar  
InnenputzSystem  
SanovaSystem L  
SanovaSystem WTA  
SanovaEinlagenTrassputz  
SanovaSystem Trassitputz  
Bindemittel für Sanierung  
SchlitzMörtel Rapid

### Estriche

Estriche  
SchnellEstrich E 300

### Trockenbetone

PflasterMörtel  
ParkWegebeton  
TrockenBetone

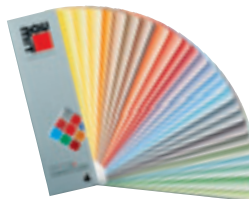
## Weitere Informationen und Serviceleistungen:

[www.baunit.com](http://www.baunit.com)



Mit wenigen Mausklicks finden Sie auf unserer Website professionelle Informationen und zahlreiche Hilfsmittel wie z.B. alle Ratgeber und Ausschreibungstexte zum Downloaden, den Angebotskalkulator u.v.m.

### Farbgestaltung



**200 der schönsten Farben der Welt**



**Für intensive Farbakzente:**

**ArtLine**

### Mauerwerksanalyse und Wärmedämmberechnungen



Durch die genaue Mauerwerksanalyse (Darr-Methode) werden Feuchtigkeitsgehalt, Durchfeuchtungsgrad, max. Wasseraufnahme und Restsaugfähigkeit ermittelt. Daraus abgeleitet unterbreiten wir Ihnen gerne einen Sanierungsvorschlag. Weiters bieten wir Ihnen Berechnungen zu Wärmeschutz und Wasserdampfdiffusion an.

### FarbDesignvorschläge per Computer

Färbelungsvorschläge mittels Fassadenansicht lt. Bauplan.



## Baunit in Österreich

### Baunit Ost-Österreich

Wopfinger Baustoffindustrie GmbH  
2754 Waldegg, Wopfung 156  
Tel.: 02633/400-500  
Fax: 02633/400-455  
email: [office@wopfinger.baunit.com](mailto:office@wopfinger.baunit.com)

### Baunit West-Österreich:

Baunit Baustoffe GmbH  
4820 Bad Ischl, Rettenbach 143  
Tel.: 06132/27 301-21  
Fax: 06132/27 164  
email: [office@ischl.baunit.com](mailto:office@ischl.baunit.com)

### Baunit Süd-Österreich:

Wietersdorfer & Peggauer Zementwerke GmbH  
9010 Klagenfurt, Postfach 475  
Ferdinand-Jergitsch-Str. 15  
Tel.: 0463/56 6 76-8049  
Fax: 0463/56 6 76-8085  
email: [klagenfurt@wup.baunit.com](mailto:klagenfurt@wup.baunit.com)

**Ideen mit Zukunft.**

**BAU**  
**IT**  
baunit.com